

Sydinvest USA Value

Faktaark pr. 1. juni 2024

Investeringsprofil

Fonden investerer i nordamerikanske aktier og er spredt på brancher og selskaber. Fonden er aktivt forvaltet og følger en ligevægtet valuestrategi. Tanken bag ligevægt er, at der investeres omtrent lige meget i hvert selskab (ca. 100 aktier). Når vi investerer efter en valuestrategi, udvælger vi selskaber, der vurderet ud fra en række nøgletal er billigt prisen i forhold til selskabernes aktiekurs. Ved sammensætningen af porteføljen søges sektorrisikoen minimeret i forhold til fondens sammenligningsindeks.

Hvem kan investere i fonden?

Fonden er udbyttebetalende og velegnet til private personer, aktiesparrekonti og selskaber der investerer frie midler.

Nøgletal pr. 31/5-24

| | |
|-----------------------------------|-----------------------------|
| ISIN | DK0010270776 |
| Værdipapirtype | Aktier |
| Introduktionsdato | 31.10.2000 |
| Benchmark | MSCI USA Inkl. nettoudbytte |
| Udbyttebetalende | Ja |
| Investeringshorisont | Min. 4 år |
| Active Share | 73,5 |
| Tracking Error | 6,9 % |
| Sharpe Ratio (3 år) (pr. 30/4-24) | 0,41 |
| Formue i fonden (mio) | 504 DKK |
| Antal værdipapirer i fonden | 101 |
| Indkomsttype | Aktieindkomst |
| Beskatning | Realisationsbeskattet |

Formuefordeling

| | Andel |
|---------|----------|
| Aktier | 100,00 % |
| Kontant | 0,00 % |

Risiko

| 1 | 2 | 3 | 4 | 5 | 6 | 7 |
|--------------------|---|---|---|--------------------|---|---|
| | | | | | | |
| LAV RISIKO | | | | HØJ RISIKO | | |
| Typisk lavt afkast | | | | Typisk højt afkast | | |

Bæredygtighed

| | Fond | Benchmark |
|---------------|------|-----------|
| CO2-udledning | 41 | 93 |
| ESG-rating | A | A |

* Data pr. 31-03-2024. CO2-udledning (carbon intensity) i tons pr. 1 mio. USD omsætning. Fonden er et artikel 8 produkt efter EU's disclosure-forordning.

Landefordeling

| | Andel | Ændring ÅTD |
|--------|---------|-------------|
| USA | 99,47 % | 0,38 % |
| Øvrige | 0,53 % | 0,00 % |

Branchefordeling

| | Andel | Ændring ÅTD |
|------------------------------------|---------|-------------|
| Informationsteknologi | 28,99 % | -0,46 % |
| Finans | 14,37 % | 1,20 % |
| Sundhedspleje og personlig service | 11,84 % | -0,99 % |
| Forbrugsgoder | 10,41 % | 0,11 % |
| Øvrige | 34,40 % | 0,52 % |

Omkostninger

| | |
|-----------|--------|
| USA Value | 1,27 % |
|-----------|--------|

Transaktionsomk.

0,09 %

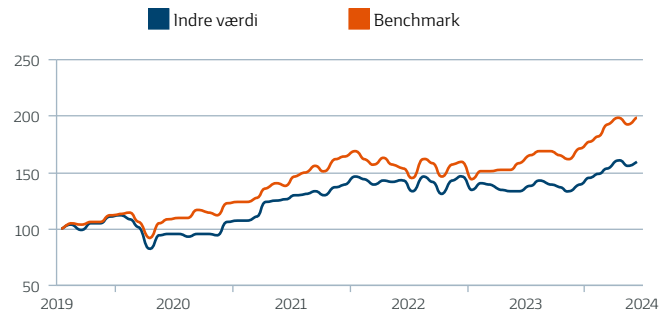
Indtrædelse

0,12 %

Udtrædelse

0,12 %

Hvad er 100 kr. blevet til? (ultimo måned)



Afkast (efter omk.)

| | Afkast | Udbytte |
|---------------|---------|---------|
| Seneste måned | 1,74 % | - |
| År til dato | 9,46 % | - |
| Afkast 2023 | 7,43 % | 2,00 |
| Afkast 2022 | -7,83 % | 0,40 |
| Afkast 2021 | 37,08 % | 4,00 |
| Seneste 5 år | 63,11 % | - |

5 største Positioner

| | Land | Andel |
|-------------------|------|--------|
| Nvidia | USA | 2,07 % |
| Procter & Gamble | USA | 1,80 % |
| Qualcomm | USA | 1,38 % |
| Applied Materials | USA | 1,31 % |
| KLA Corporation | USA | 1,27 % |

Materialet er udarbejdet af Syd Fund Management A/S (SFM), og er ikke og må ikke opfattes som en opfordring til at handle andele i foreningen. Før du foretager investeringer, bør du læse seneste prospekt og central investorinformation, der kan hentes gratis på sydinvest.dk. Historiske afkast er ingen garanti for fremtidige afkast, og faktisk realiserede afkast kan afvige fra forventningerne. SFM påtager sig intet ansvar for ændrede forudsætninger eller eventuelle fejl i materialet – herunder eventuelle fejl i kilder, trykfejl eller beregningsfejl. SFM fraskriver sig ethvert ansvar for tab i forbindelse med dispositioner, der er foretaget alene på baggrund af materialet. Det anbefales at søge professionel rådgivning.

Gul risikomærkning betyder, at du investerer i et investeringsprodukt, hvor der er risiko for, at dit investerede beløb kan tabes helt eller delvist. Produkttypen er typisk ikke vanskelig at gennemskue.

Læs mere på Centralinvestorinformation på www.sydinvest.dk